

ILS EN PARLENT LE MIEUX

Je recommanderai Cetelem, pour ses services adéquats à mes attentes, la possibilité de concrétiser des projets plus ou moins importants en toute liberté, avoir toujours un conseiller en cas de besoin.

Ghislaine F.
Cliente

Nous visons à aider chaque famille à pouvoir accéder à des solutions d'énergies vertes, pas seulement les riches. Associées aux solutions de prêts à taux bas proposées par BNP Paribas Personal Finance, ceci est désormais possible avec un amortissement sur 5 ans. Résultat : 3 000 projets d'énergies renouvelables financés en 2025 !

Shaun Xiong
Directeur général Anker Solix Allemagne

Un grand merci à BNP Paribas Personal Finance pour ce mécénat de compétences. Auprès de la Fondation Apprentis d'Auteuil, j'ai découvert bien plus qu'une mission : une aventure humaine forte, utile et inspirante.

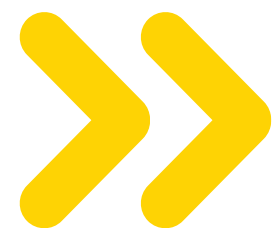
Sabine Gabrych
Collaboratrice en mécénat de compétences

Chez Opel, nous pensons que la mobilité électrique doit être à la fois technologiquement avancée et financièrement accessible. Notre partenariat avec BNP Paribas Personal Finance nous permet d'offrir un financement compétitif qui rend les véhicules électriques plus accessibles et transparents pour les clients.

Florian Huettl
PDG Opel & Vauxhall Motors Ltd
et Directeur général Stellantis Allemagne

La Fondation Cetelem a su voir l'intérêt d'une approche pédagogique innovante par le théâtre interactif pour nous aider à renforcer l'accompagnement de nos publics en fragilité face au numérique.

Nathalie Garel
Chargée de Développement Mécénat-Partenariats Habitat & Humanisme



le voyage continue...

On the way..

Point d'étape 2025

Explorez l'intégralité de nos actions et de nos engagements sur notre plateforme développement durable

purple9p

NOTRE PARCOURS EN 2025

« En support de notre stratégie et au service du business, le développement durable est un levier robuste, de confiance, de performance et d'impact. »

Gilles Zeitoun

Administrateur & Directeur général
BNP Paribas Personal Finance

NOTRE RAISON D'ÊTRE

Au service de nos clients et de nos partenaires, favoriser l'accès à une consommation plus responsable et plus durable.

CAPITAL HUMAIN

16 000 collaborateurs dans 21 pays
25 millions de clients dans le monde

POLITIQUE DE FORMATION

99,2 %

de collaborateurs formés (hors formations obligatoires et réglementaires)

DIVERSITÉ

39 %

des postes clés occupés par des femmes

400 000 €

alloués pour rééquilibrer les écarts de salaires femmes hommes en France

ENGAGEMENT

95,8 %

de nos alternants nous recommandent**

ENCOURS FINANCE DURABLE

17 Md €

d'encours durables soit 16 % de nos encours totaux* qui se décomposent en :

9,5 Md €

en mobilité durable

4,3 Md €

en transition énergétique

3,2 Md €

en inclusion financière

*109,4 Md €



En 2025, la **Fondation Cetelem** a décidé d'étendre son champ d'action en adoptant un **nouvel objet** :

« **L'inclusion sociale pour les personnes en fragilité** »

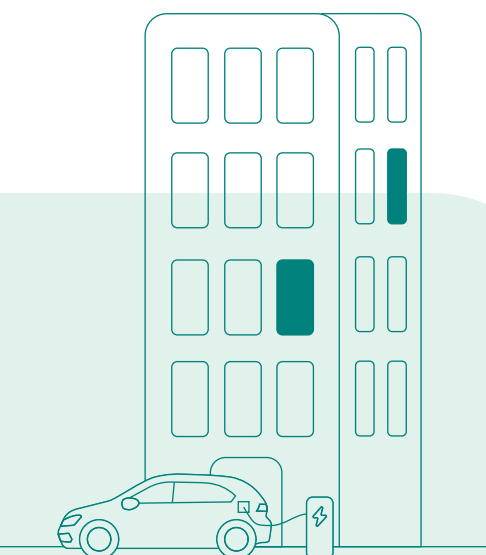
Parce que chaque lien compte !
10 associations soutenues qui accompagnent 20 000 bénéficiaires.

FONDATION CETELEM



PILIER 03

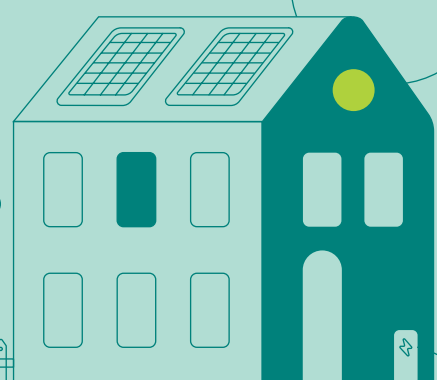
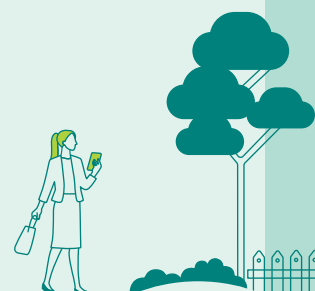
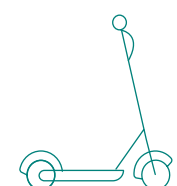
AVOIR UN IMPACT POSITIF AU-DELÀ DE NOS ACTIVITÉS DANS NOS DOMAINES D'EXPERTISES



Accélérer la mobilité durable

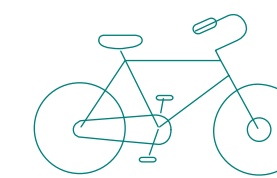
Faciliter la rénovation énergétique de l'habitat

Permettre à chacun d'accéder de manière responsable aux financements nécessaires pour réaliser ses projets



PILIER 02

TRANSFORMER NOS ACTIVITÉS, NOS MODÈLES DE FONCTIONNEMENT ET NOS OFFRES



PILIER 01

ÊTRE EXEMPLAIRE COMME ENTREPRISE ET EMPLOYEUR

CAPITAL ENVIRONNEMENTAL

BILAN CARBONE

0,83 tonne*

d'émissions de gaz à effet de serre par an et par collaborateur (hors émissions clients)

CERTIFICATIONS

« **Top Employers Good Place to Work 2025** » en Afrique du Sud, Italie, Portugal, Roumanie, Royaume-Uni

Label Numérique Responsable en Allemagne, Espagne, Italie, Royaume-Uni et 2 Centres de Services Partagés en Roumanie et en Espagne

SOURCES : *Nouvelle référence suite à un changement de méthode de calcul - **HappyIndex Trainees



CAPITAL SOCIÉTAL

2 M €

consacrés à nos actions philanthropiques

47 000

heures solidaires

46 300

jeunes sensibilisés à l'éducation financière avec 200 collaborateurs du monde entier engagés