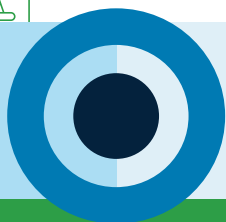
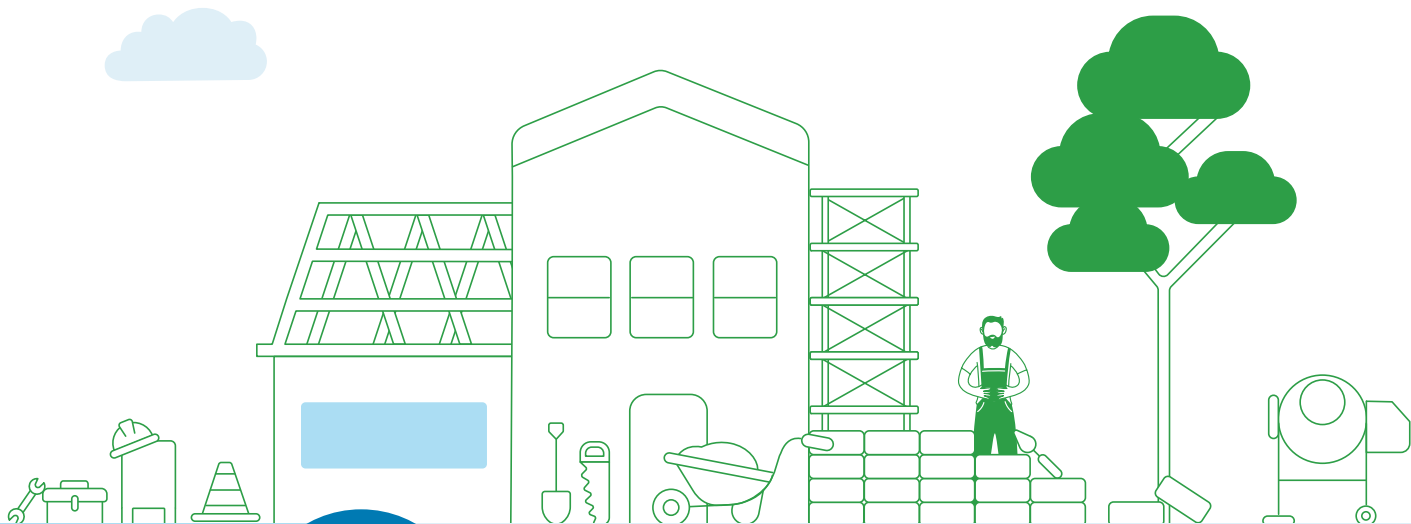


**RAPPORT  
DE DÉVELOPPEMENT  
DURABLE**



**On the way..**



**Point  
d'étape  
2025**



**BNP PARIBAS  
PERSONAL FINANCE**



# NOTRE PARCOURS EN 2025

« En support de notre stratégie et au service du business, le développement durable est un levier robuste, de confiance, de performance et d'impact. »

## Gilles Zeitoun

Administrateur & Directeur général  
BNP Paribas Personal Finance

## NOTRE RAISON D'ÊTRE

Au service de nos clients et de nos partenaires, favoriser l'accès à une consommation plus responsable et plus durable.

## CAPITAL HUMAIN

16 000 collaborateurs dans 21 pays  
25 millions de clients dans le monde

### POLITIQUE DE FORMATION

**99,2 %**

de collaborateurs formés (hors formations obligatoires et réglementaires)

### DIVERSITÉ

**39 %**

des postes clés occupés  
par des femmes

**400 000 €**

alloués pour rééquilibrer les écarts  
de salaires femmes hommes en France

### ENGAGEMENT

**95,8 %**

de nos alternants nous recommandent\*\*

PILIER  
01

ÊTRE EXEMPLAIRE COMME  
ENTREPRISE ET EMPLOYEUR

## CAPITAL ENVIRONNEMENTAL

### BILAN CARBONE

**0,83 tonne\***

d'émissions de gaz à effet de serre par an  
et par collaborateur (hors émissions clients)

## CERTIFICATIONS

« Top Employers Good Place to Work 2025 »  
en Afrique du Sud, Italie, Portugal,  
Roumanie, Royaume-Uni

### Label Numérique Responsable

en Allemagne, Espagne, Italie, Royaume-Uni  
et 2 Centres de Services Partagés  
en Roumanie et en Espagne

SOURCES : \*Nouvelle référence suite à un changement de méthode de calcul - \*\*HappyIndex Trainees

## ENCOURS FINANCE DURABLE

### 17 Md €

d'encours durables  
soit 16 % de nos encours totaux\*  
qui se décomposent en :

### 9,5 Md €

en mobilité durable

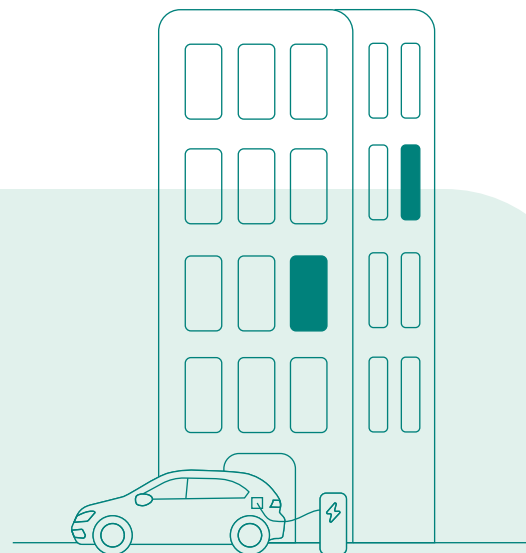
### 4,3 Md €

en transition énergétique

### 3,2 Md €

en inclusion financière

\*109,4 Md €



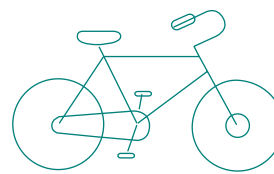
**Accélérer** la mobilité durable

**Faciliter** la rénovation  
énergétique de l'habitat

**Permettre** à chacun d'accéder  
de manière responsable aux  
financements nécessaires  
pour réaliser ses projets

PILIER  
02

## TRANSFORMER NOS ACTIVITÉS, NOS MODÈLES DE FONCTIONNEMENT ET NOS OFFRES





FONDATION CETELEM



En 2025,  
**la Fondation Cetelem**  
a décidé d'étendre son champ  
d'action en adoptant un **nouvel objet** :

**« L'inclusion sociale pour  
les personnes en fragilité »**

Parce que chaque lien compte !  
10 associations soutenues  
qui accompagnent  
20 000 bénéficiaires.

PILIER  
03

**AVOIR UN IMPACT POSITIF  
AU-DELÀ DE NOS ACTIVITÉS  
DANS NOS DOMAINES D'EXPERTISES**

### **CAPITAL SOCIÉTAL**

**2 M €**

consacrés à nos actions philanthropiques

**47 000**

heures solidaires

**46 300**

jeunes sensibilisés à l'éducation  
financière avec 200 collaborateurs  
du monde entier engagés





# ILS EN PARLENT LE MIEUX

Je recommanderai Cetelem, pour ses services adéquats à mes attentes, la possibilité de concrétiser des projets plus ou moins importants en toute liberté, avoir toujours un conseiller en cas de besoin.

**Ghislaine F.**  
Cliente

---

Nous visons à aider chaque famille à pouvoir accéder à des solutions d'énergies vertes, pas seulement les riches.

Associées aux solutions de prêts à taux bas proposées par BNP Paribas Personal Finance, ceci est désormais possible avec un amortissement sur 5 ans.

Résultat : 3 000 projets d'énergies renouvelables financés en 2025 !

**Shaun Xiong**  
Directeur général Anker Solix Allemagne

---

Un grand merci à BNP Paribas Personal Finance pour ce mécénat de compétences. Auprès de la Fondation Apprentis d'Auteuil, j'ai découvert bien plus qu'une mission : une aventure humaine forte, utile et inspirante.

**Sabine Gabrych**  
Collaboratrice en mécénat de compétences

---

Chez Opel, nous pensons que la mobilité électrique doit être à la fois technologiquement avancée et financièrement accessible.

Notre partenariat avec BNP Paribas Personal Finance nous permet d'offrir un financement compétitif qui rend les véhicules électriques plus accessibles et transparents pour les clients.

**Florian Huettl**  
PDG Opel & Vauxhall Motors Ltd  
et Directeur général Stellantis Allemagne

---

La Fondation Cetelem a su voir l'intérêt d'une approche pédagogique innovante par le théâtre interactif pour nous aider à renforcer l'accompagnement de nos publics en fragilité face au numérique.

**Nathalie Garel**  
Chargée de Développement Mécénat-Partenariats Habitat & Humanisme

---





## le voyage continue...



Explorez l'intégralité de nos actions  
et de nos engagements sur notre  
plateforme développement durable

